



## КЛАПАН ЗАПОРНЫЙ СТАЛЬНОЙ PN 16 МПа (160 кгс/см<sup>2</sup>)

Предназначен для применения в дифференциальных манометрах, на линиях установок теплотехнического и технического контроля общепромышленного назначения.



### ОСНОВНЫЕ ТЕХНИЧЕСКИЕ ДАННЫЕ И ХАРАКТЕРИСТИКИ

Обозначение	Обозначение условное	Номинальный диаметр DN	Материал основных деталей	Присоединение к трубопроводу	Температура рабочей среды, °С, не более	Масса, кг.
ПЗ.2286-006	15нж546к5	6	Сталь 12Х18Н9Т	Внутренняя резьба Rc <sup>1</sup> / <sub>4</sub> на обоих концах	До 300	0,50
ПЗ.2286-006-01	15нж546к8			Внутренняя резьба К <sup>1</sup> / <sub>4</sub> " ГОСТ 6111-52 на обоих концах		
ПЗ.2286-006-04	15с546к2		Сталь 20	То же, что у ПЗ.2286-006	До 200	
ПЗ.2286-006-05	15с546к6			То же, что у ПЗ.2286-006-01		
ПЗ.2286-010	15нж546к5	10	Сталь 12Х18Н9Т	Внутренняя резьба Rc <sup>3</sup> / <sub>8</sub> на обоих концах	До 300	0,32
ПЗ.2286-010-01	15нж546к6			Внутренняя резьба G <sup>3</sup> / <sub>8</sub> на обоих концах		0,31
ПЗ.2286-010-02	15с546к2		Сталь 20	Внутренняя резьба Rc <sup>3</sup> / <sub>8</sub> на обоих концах	До 200	0,32
ПЗ.2286-010-03	15с546к1			Внутренняя резьба G <sup>3</sup> / <sub>8</sub> на обоих концах		0,31
ПЗ.2286-015	15нж546к	15	Сталь 12Х18Н9Т	Внутренняя резьба G <sup>1</sup> / <sub>2</sub> на входе, наружная М33х1,5 на выходе	До 300	0,55
ПЗ.2286-015-03	15нж546к1		Сталь 10Х17Н13МЗТ			
ПЗ.2286-015-06	15нж546к2		Сталь 12Х18Н9Т	Под приварку	От -60 до +300	0,55
ПЗ.2286-015-09	15нж546к3			То же, что у ПЗ.2286-015		
ПЗ.2286-015-12	15нж546к4			Внутренняя резьба Rc <sup>1</sup> / <sub>2</sub> на обоих концах		
ПЗ.2286-015-13	15нж546к5		Внутренняя резьба G <sup>1</sup> / <sub>2</sub> на обоих концах			
ПЗ.2286-015-14	15нж546к6		Сталь 20	Под шаровой ниппель Группа 2, DN 12	До 200	0,50
ПЗ.2286-015-15	15нж546к7			То же, что у ПЗ.2286-015		
ПЗ.2286-015-16	15с546к4			То же, что у ПЗ.2286-015-13		
ПЗ.2286-015-17	15с546к2			То же, что у ПЗ.2286-015-14		
ПЗ.2286-015-18	15с546к1			То же, что у ПЗ.2286-015-15		
ПЗ.2286-015-19	15с546к					
ПЗ.2286-020	15нж546к5	20	Сталь 12Х18Н9Т	Внутренняя резьба Rc <sup>3</sup> / <sub>4</sub> на обоих концах	До 300	0,75
ПЗ.2286-020-01	15нж546к6			Внутренняя резьба G <sup>3</sup> / <sub>4</sub> на обоих концах		0,74
ПЗ.2286-020-02	15с546к2		Сталь 20	Внутренняя резьба Rc <sup>3</sup> / <sub>4</sub> на обоих концах	До 200	0,75
ПЗ.2286-020-03	15с546к1			Внутренняя резьба G <sup>3</sup> / <sub>4</sub> на обоих концах		0,74
ПЗ.2286-025	15нж546к5	25	Сталь 12Х18Н9Т	Внутренняя резьба Rc1 на обоих концах	До 300	0,98
ПЗ.2286-025-01	15нж546к6			Внутренняя резьба G1 на обоих концах		0,97
ПЗ.2286-025-02	15с546к2		Сталь 20	Внутренняя резьба Rc1 на обоих концах	До 200	0,98
ПЗ.2286-025-03	15с546к1			Внутренняя резьба G1 на обоих концах		0,97

Среда рабочая.....газ, жидкость, нейтральные к материалам основных деталей.  
Давление условное PN, МПа (кгс/см<sup>2</sup>).....16 (160).  
Герметичность затвора по ГОСТ 9544-2015..... класс А.  
Климатическое исполнение по ГОСТ 15150-69.....У1, У2  
для клапана 15нж546к4.....ХЛ1.  
Для клапанов 15нж546к7 и 15с546к с присоединением под шаровой ниппель по ГОСТ 22525-77, поставка монтажных деталей (ниппель, гайка накидная) производится по отдельному заказу.  
Изготовление и приемка .....ТУ 26-07-1418-97.

**По требованию заказчика возможно изготовление клапанов ПЗ.2286 с другими видами присоединения.**

# Акционерное общество "Пензенский арматурный завод"

Адрес: 440007, Россия, г.Пенза, ул.Транспортная, д.1. Сайт: [www.armatura-paz.ru](http://www.armatura-paz.ru)  
Тел.+7(8412)20-11-00 (доб.411 или 413), сот.+7-903-323-28-99, e-mail: [sbit@armpaz.ru](mailto:sbit@armpaz.ru); [sbit1@armpaz.ru](mailto:sbit1@armpaz.ru)

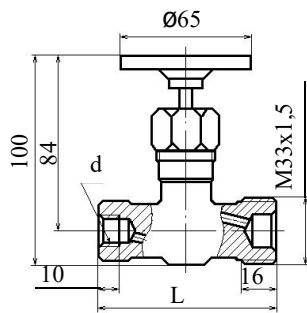


Рисунок 1

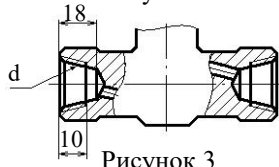


Рисунок 3

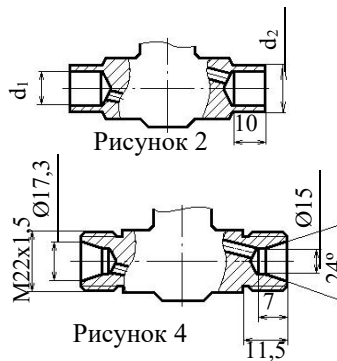


Рисунок 2

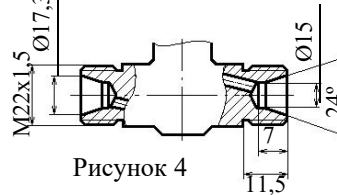


Рисунок 4

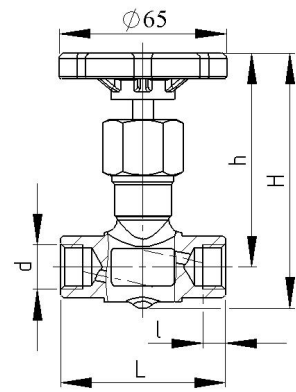


Рисунок 5

Обозначение	Обозначение условное	Рисунок	Номинальный диаметр DN	d	Размеры, мм					
					L	d <sub>1</sub>	d <sub>2</sub>			
ПЗ.2286-006	15нж54бк5	3	6	Rc ¼	64	-	-			
ПЗ.2286-006-01	15нж54бк8			K ¼ " ГОСТ 6111-52						
ПЗ.2286-006-04	15с54бк2			Rc ¼						
ПЗ.2286-006-05	15с54бк6			K ¼ " ГОСТ 6111-52						
ПЗ.2286-015	15нж54бк	1	15	G ½	68	-	-			
ПЗ.2286-015-03	15нж54бк1			2		-	8	12		
ПЗ.2286-015-06	15нж54бк2					-	10	14		
ПЗ.2286-015-09	15нж54бк3	G ½				-	-			
ПЗ.2286-015-12	15нж54бк4	3		Rc ½		68	-	-		
ПЗ.2286-015-13	15нж54бк5			4					G ½	
ПЗ.2286-015-14	15нж54бк6				-					
ПЗ.2286-015-15	15нж54бк7	G ½								
ПЗ.2286-015-16	15с54бк4	3		Rc ½	68				-	-
ПЗ.2286-015-17	15с54бк2			4						
ПЗ.2286-015-18	15с54бк1					-				
ПЗ.2286-015-19	15с54бк	-								

Обозначение	Обозначение условное	Рисунок	Номинальный диаметр DN	d	Размеры, мм								
					H	h	L	l					
ПЗ.2286-010	15нж54бк5	5	10	Rc ¾	98	82	64	7					
ПЗ.2286-010-01	15нж54бк6			G ¾									
ПЗ.2286-010-02	15с54бк2			Rc ¾									
ПЗ.2286-010-03	15с54бк1			G ¾									
ПЗ.2286-020	15нж54бк5			20					Rc ¾	110	92	75	16
ПЗ.2286-020-01	15нж54бк6								G ¾				
ПЗ.2286-020-02	15с54бк2		Rc ¾										
ПЗ.2286-020-03	15с54бк1		G ¾										
ПЗ.2286-025	15нж54бк5		25		Rc 1	113,5	92	80	18				
ПЗ.2286-025-01	15нж54бк6				G 1								
ПЗ.2286-025-02	15с54бк2			Rc 1									
ПЗ.2286-025-03	15с54бк1			G 1									

Гарантийные обязательства: Гарантийный срок эксплуатации – 18 месяцев.

Гарантийная наработка – 2000 циклов (12000 часов) – для клапанов из коррозионностойкой стали, и 800 циклов (12000 часов) – для клапанов из углеродистой стали.

Пример обозначения клапана запорного стального DN15 из стали 12X18H9T с присоединением к трубопроводу внутренней резьбой G ½ на входе и наружной M33x1,5 на выходе при заказе и в документации другой продукции: "Клапан DN 15 15нж54бк (ПЗ.2286-015) ТУ 26-07-1418-97".