



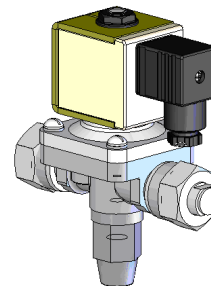
Акционерное общество "Пензенский арматурный завод"

Адрес: 440007, Россия, г.Пенза, ул.Транспортная, д.1. Сайт: www.armatura-paz.ru

Тел.+7(8412)20-11-00 (доб.411, 412), e-mail: sbit@armpaz.ru; sbit1@armpaz.ru

КЛАПАН МЕМБРАННЫЙ С ЭЛЕКТРОМАГНИТНЫМ ПРИВОДОМ

Предназначен для применения в качестве запорного устройства с дистанционным электрическим управлением при установке на трубопроводах магистральных холодильных установок.



ОСНОВНЫЕ ТЕХНИЧЕСКИЕ ДАННЫЕ И ХАРАКТЕРИСТИКИ

Обозначение	Условное обозначение	Номинальный диаметр DN	Материал основных деталей	Рабочая среда	Температура рабочей среды, °С	Исполнение	Масса, кг	
ПТ.26264-010	13c810p10	10	Сталь Ст.3	Жидкий и газообразный аммиак с маслами ХА, ХА-23, ХА-30	От -40 до +45 (жидкий аммиак)	Нормальное	1,55	
-01	13c810p11							Тропическое
-02	13c810p12T							
-03	13c810p11T							
ПТ.26264-015	13c810p10	15		Сталь Ст.3	Вода пресная	От -20 до +60 (газообразный аммиак) От 1 до 45 (вода)	Нормальное	1,69
-01	13c810p11							
-02	13c810p12T							
-03	13c810p11T							

Пропуск среды в затворе при ΔP от 0,1 до 2,3 МПа.....не допускается.

Рабочее давление P_p , МПа (кгс/см²) от 6,65·10⁻⁴ до 2,3 (от 5 мм.рт.ст. до 23) – аммиак;
..... от 0 до 2,3 (от 0 до 23) – вода.

Перепад давления на закрытом клапане, обеспечивающий открытие затвора ΔP , МПа (кгс/см²) от 0 до 2 (от 0 до 20).

Степень защиты оболочки электромагнитного привода.....IP 65.

Присоединение к трубопроводу.....штуцерно-нипельное по АТК 26-03-5-89.

Изготовление и приемка.....ТУ 26-07-046-2006.

Обозначение	Характеристика электромагнита				Режим работы ПВ, %
	Напряжение, В	Частота, Гц	Род тока	Мощность	
ПТ.26264-010	127, 220, 380	50	Переменный	30 В·А	100
-01	12, 24, 110, 220	-	Постоянный	18 Вт	
-02	127, 220, 380, 220	50, 60	Переменный	30 В·А	
-03	12, 24, 110, 220	-	Постоянный	18 Вт	
ПТ.26264-015	127, 220, 380	50	Переменный	30 В·А	
-01	12, 24, 110, 220	-	Постоянный	18 Вт	
-02	127, 220, 380, 220	50, 60	Переменный	30 В·А	
-03	12, 24, 110, 220	-	Постоянный	18 Вт	

Рабочее положение на горизонтальном трубопроводе - электромагнитом вверх.

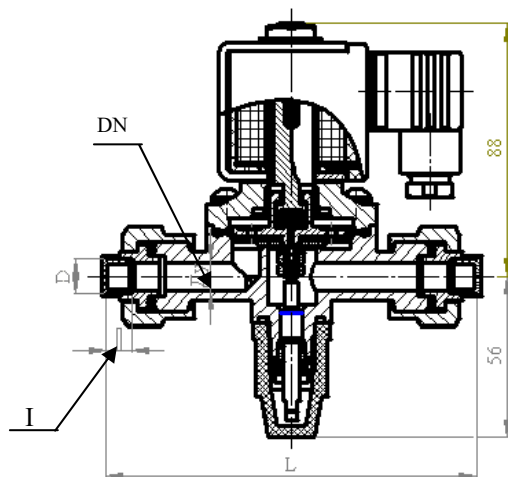
Допустимое отклонение от вертикали 15°.

Акционерное общество "Пензенский арматурный завод"

Адрес: 440007, Россия, г.Пенза, ул.Транспортная, д.1. Сайт: www.armatura-paz.ru

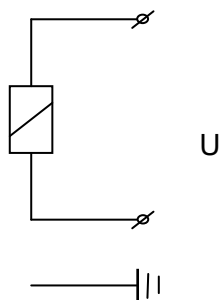
Тел.+7(8412)20-11-00 (доб.411, 412), e-mail: sbit@armpaz.ru; sbit1@armpaz.ru

КЛАПАН МЕМБРАННЫЙ С ЭЛЕКТРОМАГНИТНЫМ ПРИВОДОМ



Обозначение	Размеры в мм			
	DN	D	L	I
ПТ.26264-010	10	12,2	132	9
ПТ.26264-015	15	18,25	138	12

СХЕМА ПОДКЛЮЧЕНИЯ



Гарантийные обязательства:

Гарантийный срок эксплуатации - 24 месяца.

Гарантийная наработка – 60 000 циклов (15 000 часов).

Пример обозначения клапана DN10, в нормальном исполнении, на напряжение 220В переменного тока частотой 50Гц, при заказе и в документации другой продукции:

«Клапан мембранный с электромагнитным приводом DN10 ПТ.26264-010 (13с810р10), 220В, 50Гц, ТУ 26-07-046-2006».