

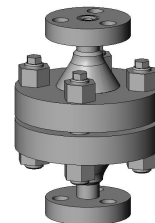
Акционерное общество "Пензенский арматурный завод"

Адрес: 440007, Россия, г.Пенза, ул.Транспортная, д.1. Сайт: www.armatura-paz.ru
Тел.+7(8412)20-11-00 (доб.411 или 413), сот.+7-903-323-28-99, e-mail: sbit@armpaz.ru; sbit1@armpaz.ru



КЛАПАН ОБРАТНЫЙ Рр 40 МПа (400 кгс/см²)

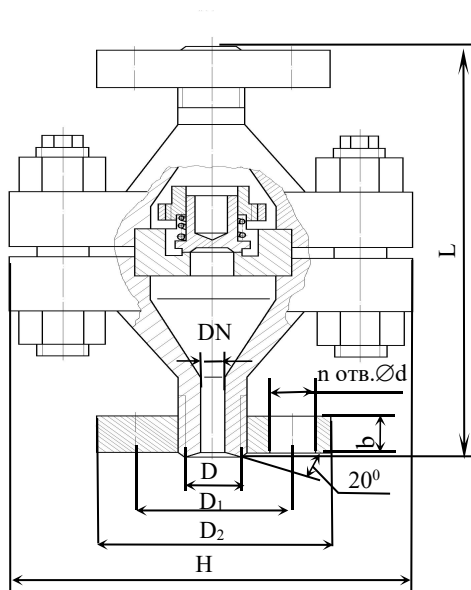
Предназначен для установки на трубопроводах для автоматического предотвращения обратного потока рабочей среды.



ОСНОВНЫЕ ТЕХНИЧЕСКИЕ ДАННЫЕ И ХАРАКТЕРИСТИКИ

Обозначение	Номинальный диаметр DN, мм	Давление рабочее Рр, МПа (кгс/см ²)	Температура рабочей среды, °С	Рабочая среда	Присоединение к трубопроводу	Размеры, мм							Масса, кг
						L	H	b	D	D ₁	D ₂	п отв. Ød	
К 43005-02.010	10	40 (400)	от - 40 до +50	Воздух, газобразный азот	Фланцевое: фланцы по ГОСТ 9399-81, концы под линзовое уплотнение по ГОСТ 9400-81	222	155	20	18	60	95	3 отв. Ø18	14,3
К 43005-02.015	15					215			28	68	105		15,4
К 43005-02.025	25					280	190	25	37	80	115	4 отв. Ø18	28,7
К 43005-02.032	32					300	210	30	43	95	135	4 отв. Ø22	38,9

Уплотнение в затворе..... плоское, металл по металлу.
Пропуск среды в затворе, см³/мин., не более.....10.
Направление подачи рабочей среды под клапан.
Рабочее положение клапана.....любое.
Температура окружающей среды, °С от -40 до +50.
Материал основных деталей Сталь 14X17H2.
Изготовление и приемка ... ТУ 26-07-1264-80.



Пример записи клапана DN10, Рр 40МПа при заказе и в документации другой продукции: «Клапан обратный К 43005-02.010 ТУ 26-07-1264-80».