



КРАН ШАРОВОЙ

Предназначен для установки в качестве запорного устройства на трубопроводах объектов газовой промышленности и химического производства.



ОСНОВНЫЕ ТЕХНИЧЕСКИЕ ДАННЫЕ И ХАРАКТЕРИСТИКИ

Среда рабочая:

для кранов из стали 20 и стали 09Г2С неагрессивная– природный газ, взрывоопасный в смеси с воздухом, содержащий газоконденсат, конденсационную воду, метанол, диэтиленгликоль, механические примеси (до 50 г на 1000 мм³) размером до 0,2 мм, возможно содержание углекислоты (до 1% объемных) и сероводорода (до 1% объемных).

для кранов из стали 10Х17Н13М3Т агрессивная – природный газ, взрывоопасный в смеси с воздухом, содержащий сероводород (до 7% объемных), углекислоту (до 7% объемных), плюс то же, что для кранов из стали 20 и стали 09Г2С.

для кранов ПЗ.39113-015-06 ... -09 сжиженные углеводородные газы

для кранов из стали 12Х18Н9Т ... жидкие и газообразные среды, нейтральные к материалу основных деталей

для кранов ПЗ.39113-015-12...-15, ПЗ.39113-020-08...-11, ПЗ.39113-025-08...-

11 ... жидкие и газообразные среды, нейтральные к материалу основных деталей (нефть, вода/пар, газ, газ с содержанием метанола)

Герметичность затвора по ГОСТ 9544-2015 ... _____ класс А

Материал уплотнительных колец в затворе – полиамид 6 (капролон В)

Направление подачи рабочей среды любое

Установочное положение на трубопроводе любое

Управление кранами ручное, рукояткой

Климатическое исполнение по ГОСТ 15150-69..... У1, ХЛ1

Изготовление и приемка по ТУ 3742-024-05749381-2000

Гарантийные обязательства

Гарантийный срок эксплуатации:

для кранов 11с38п, 11лс38п и 11нж38п) – 18 месяцев

для кранов ПЗ.39113-015-13, ПЗ.39113-020-09, ПЗ.39113-025-09 – 24 месяца

Гарантийная наработка кранов:

кранов 11с38п, 11лс38п и 11нж38п - не менее 700 циклов;

кранов ПЗ.39113-015-13, ПЗ.39113-020-09, ПЗ.39113-025-09 - не менее 400 циклов;

По требованию заказчика возможно изготовление кранов шаровых ПЗ.39113 с другими видами присоединения.

ОСНОВНЫЕ ТЕХНИЧЕСКИЕ ДАННЫЕ И ХАРАКТЕРИСТИКИ

Обозначение	Обозначение условное	Проход условный, DN	Давление номинальное, PN, МПа (кгс/см ²)	Температура, t, °С	Материал основных деталей	Присоединение к трубопроводу	Масса, кг.
ПЗ.39113-006	11с38п	6	16 (160)	От -40 до +100	Сталь 20	Штуцерное по ГОСТ 2822-78	1,10
-01	11лс38п			От -50 до +100	Сталь 09Г2С		
-02	11нж38п				Сталь 10Х17Н13М3Т		
-03	11нж38п1				Сталь 12Х18Н9Т		
ПЗ.39113-010	11с38п	10		От -40 до +100	Сталь 20	Штуцерное по ГОСТ 2822-78	1,20
-01	11лс38п			От -50 до +100	Сталь 09Г2С		
-02	11нж38п				Сталь 10Х17Н13М3Т		
-03	11с38п1			От -40 до +100	Сталь 20	По ГОСТ 22525-77 с шаровым ниппелем под сварку	0,90
-04	11лс38п1			От -50 до +100	Сталь 09Г2С		
-05	11нж38п1				Сталь 10Х17Н13М3Т		
-06	11с38п2		От -40 до +100	Сталь 20	Муфтовое по ГОСТ 6211-81	0,70	
-07	11лс38п2		От -50 до +100	Сталь 09Г2С			
-08	11нж38п2			Сталь 10Х17Н13М3Т			
-09	11нж38п3			Сталь 12Х18Н9Т	Штуцерное по ГОСТ 2822-78	1,20	
-10	11нж38п4				По ГОСТ 22525-77 с шаровым ниппелем под сварку	0,90	
-11	11нж38п5	Муфтовое по ГОСТ 6211-81	0,70				
ПЗ.39113-015	11с38п1	15	От -40 до +100	Сталь 20	По ГОСТ 22525-77 с шаровым ниппелем под сварку	0,97	
-01	11лс38п1		От -50 до +100	Сталь 09Г2С			
-02	11нж38п1			Сталь 10Х17Н13М3Т			
-03	11с38п2		От -40 до +100	Сталь 20	Муфтовое по ГОСТ 6211-81	0,78	
-04	11лс38п2		От -50 до +100	Сталь 09Г2С			
-05	11нж38п2			Сталь 10Х17Н13М3Т			
-06	11с38п3		1,6 (16)	От -40 до +50	Сталь 20	Штуцерно-ниппельное по АТК 26-03-5-89	1,40
-07	11лс38п3	Сталь 09Г2С					

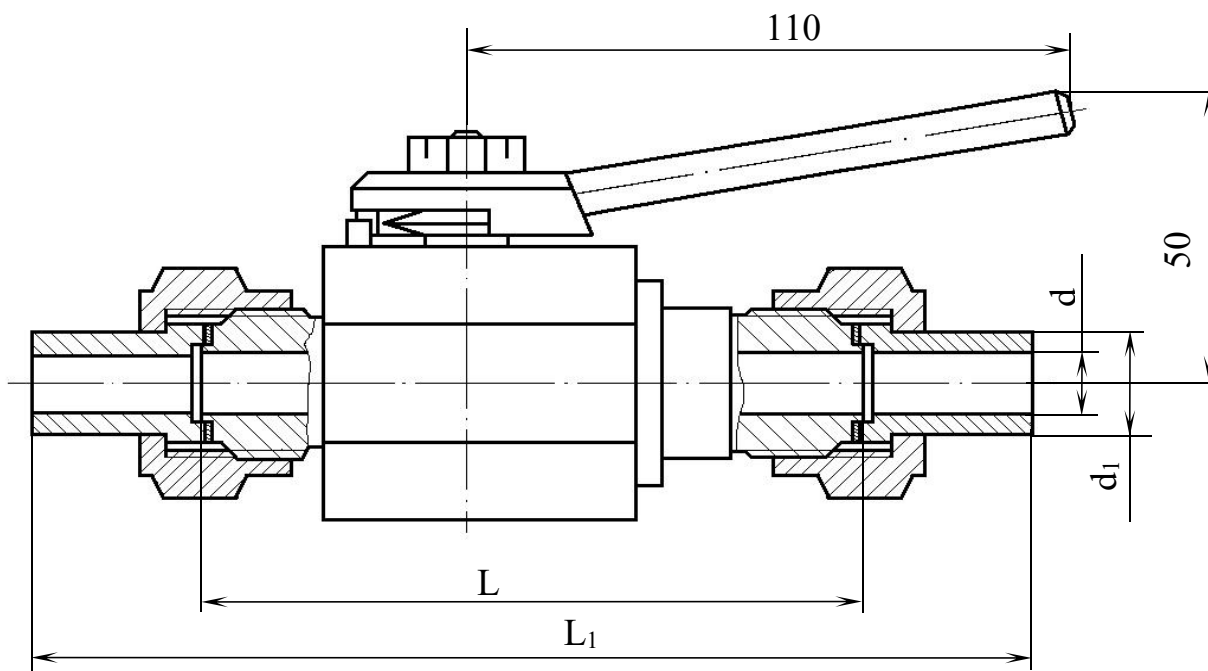
-08	11нж38п3				Сталь 10X17Н13М3Т		
-09	11нж38п4		16 (160)	От -50 до +100	Сталь 12X18Н9Т	По ГОСТ 22525-77 с шаровым ниппелем под сварку	0,97
-10	11нж38п5					Муфтовое по ГОСТ 6211-81	0,78
-11	11нж38п6		1,6 (16)	От -40 до +50		Штуцерно- ниппельное по АТК 26-03-5-89	1,40

ОСНОВНЫЕ ТЕХНИЧЕСКИЕ ДАННЫЕ И ХАРАКТЕРИСТИКИ

Обозначение	Обозначение условное	Проход условный, DN	Давление номинальное, PN, МПа (кгс/см ²)	Температура, t, °С	Материал основных деталей	Присоединение к трубопроводу	Масса, кг.
ПЗ.39113-015-12	11с38п4	15	25 (250)	От -40 до +100	Сталь 20	С шаровым ниппелем под сварку	1,16
-13	11лс38п4			От -60 до +180	Сталь 09Г2С		
-14	11нж38п7			От -50 до +100	Сталь 10X17Н13М3Т		
-15	11нж38п8				Сталь 12X18Н9Т		
ПЗ.39113-020	11с38п1	20	16 (160)	От -40 до +100	Сталь 20	По ГОСТ 22525-77 с шаровым ниппелем под сварку	1,34
-01	11лс38п1			От -50 до +100	Сталь 09Г2С		
-02	11нж38п1				Сталь 10X17Н13М3Т		
-03	11с38п2			От -40 до +100	Сталь20	Муфтовое по ГОСТ 6211-81	1,30
-04	11лс38п2			От -50 до +100	Сталь 09Г2С		
-05	11нж38п2				Сталь 10X17Н13М3Т		
-06	11нж38п3			От -50 до +100	Сталь 12X18Н9Т	По ГОСТ 22525-77 с шаровым ниппелем под сварку	1,34
-07	11нж38п4				Сталь 12X18Н9Т	Муфтовое по ГОСТ 6211-81	1,30
-08	11с38п3			От -40 до +100	Сталь 20	С шаровым ниппелем под сварку	1,53
-09	11лс38п3			От -60 до +180	Сталь 09Г2С		
-10	11нж38п5			От -50 до +100	Сталь 10X17Н13М3Т		
-11	11нж38п6		Сталь 12X18Н9Т				
ПЗ.39113-025	11с38п	25		От -40 до +100	Сталь 20	По наружному конусу по ГОСТ 13955-74	3,17
-01	11лс38п			От -50 до +100	Сталь 09Г2С		
-02	11нж38п				Сталь 10X17Н13М3Т		
-03	11с38п2			От -40 до +100	Сталь 20	Муфтовое по ГОСТ 6211-81	2,82

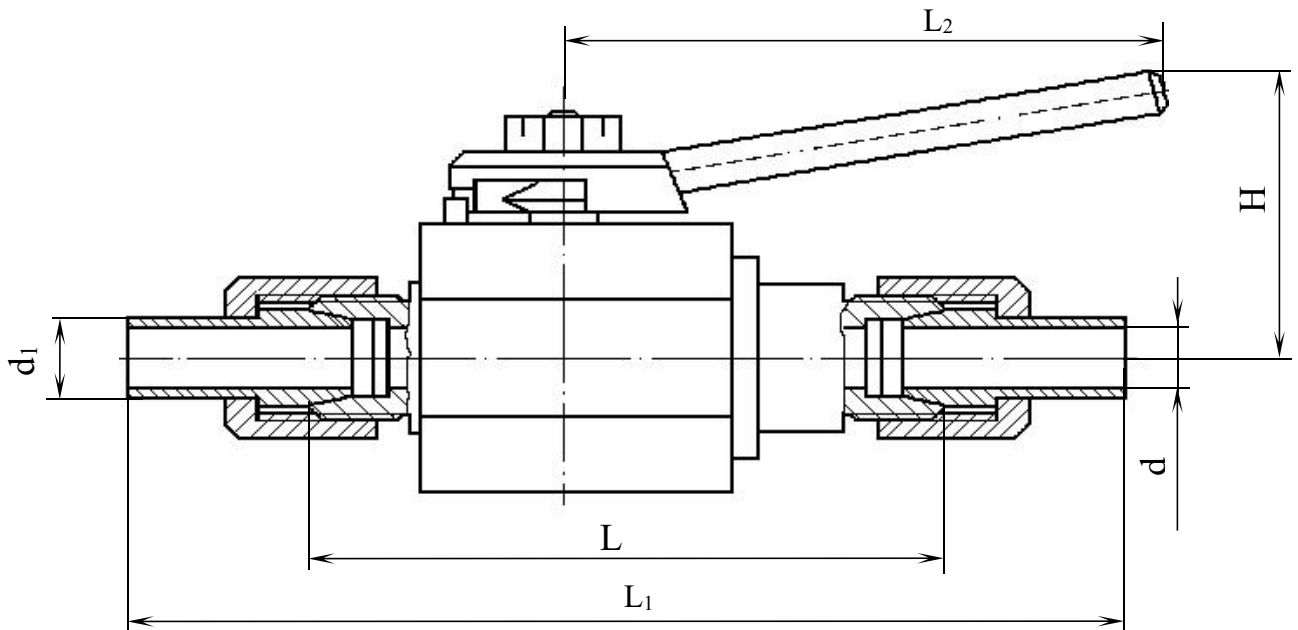
-04	11лс38п2			От -50 до +100	Сталь 09Г2С	По наружному конусу по ГОСТ 13955-74	3,17
-05	11нж38п2				Сталь 10Х17Н13М3Т		
-06	11нж38п3				Сталь 12Х18Н9Т		
-07	11нж38п4				Сталь 12Х18Н9Т		
-08	11с38п3			От -40 до +100	Сталь 20	С шаровым ниппелем под сварку	3,08
-09	11лс38п3			От -60 до +180	Сталь 09Г2С		
-10	11нж38п5			От -50 до +100	Сталь 10Х17Н13М3Т		
-11	11нж38п6				Сталь 12Х18Н9Т		

ПЗ.39113-006...-03; ПЗ.39113-010...-02, -09



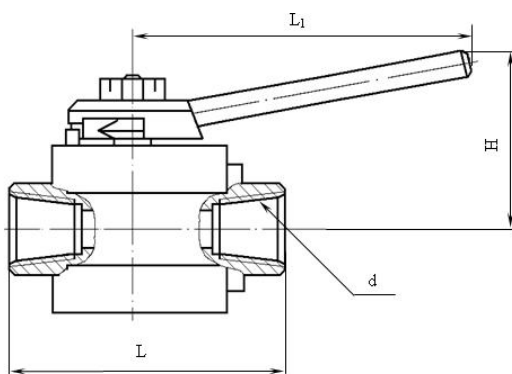
Проход условный DN	Размеры, мм			
	L	L ₁	d	d ₁
6	108	160	6	10
10	110	188	10	19

ПЗ.39113-010-03...-05, -10; ПЗ.39113-015...-02, -09; ПЗ.39113-020...-02, -06



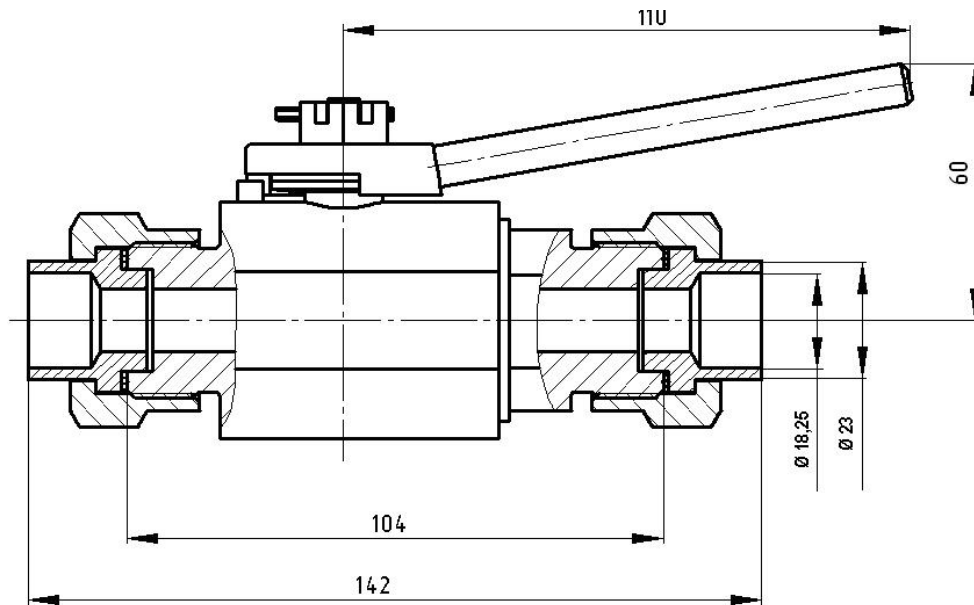
Проход условный DN	Размеры, мм					
	L	L ₁	L ₂	d	d ₁	H
10	85	156	110	8	12	50
15	92	162	110	13	18	60
20	95	170	130	17	22	68

**ПЗ.39113-010-06...-08, -11; ПЗ.39113-015-03...-05, -10; ПЗ.39113-020-03...-05, -07;
 ПЗ.39113-025-03...-05, -07**

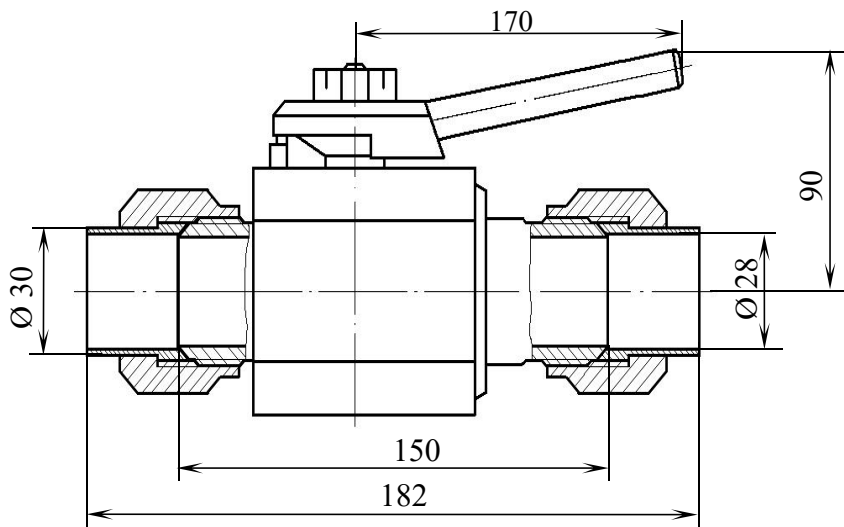


Проход условный DN	d	Размеры, мм		
		L	L ₁	H
10	Rc 3/8	80	110	50
15	Rc 1/2	82	110	60
20	Rc 3/4	95	130	68
25	Rc 1	113	170	90

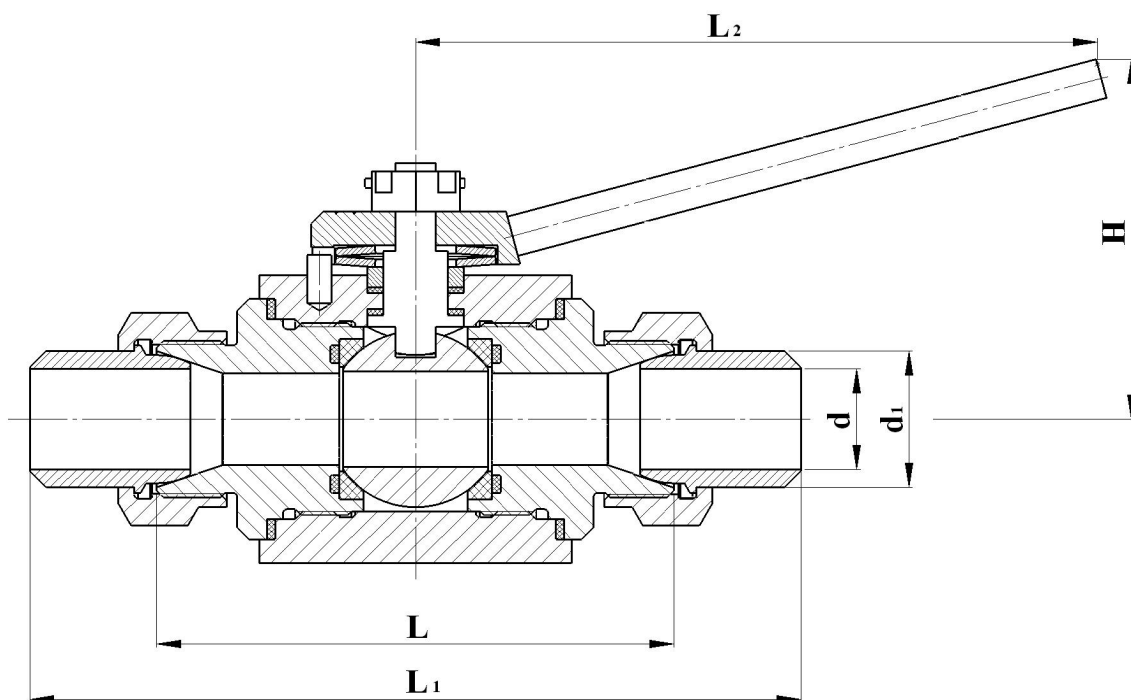
ПЗ.39113-015 -06 ... -08, -11



ПЗ.39113-025...-02, -06



ПЗ.39113-020-08 ... -11, ПЗ.39113-025-08 ... -11



Проход условный DN	Размеры, мм					
	L	L ₁	L ₂	d	d ₁	H
15	103	158	110	14	22	60
20	114	172	130	19	28	68
25	129	192	170	25	34	90

Пример записи крана шарового DN 10 из стали 20 с шаровым ниппелем под сварку по ГОСТ 22525-77 при заказе и в документации другого изделия: «Кран шаровой DN 10 ПЗ.39113-010-03 (11с38п1) ТУ 3742-024-05749381-2000».